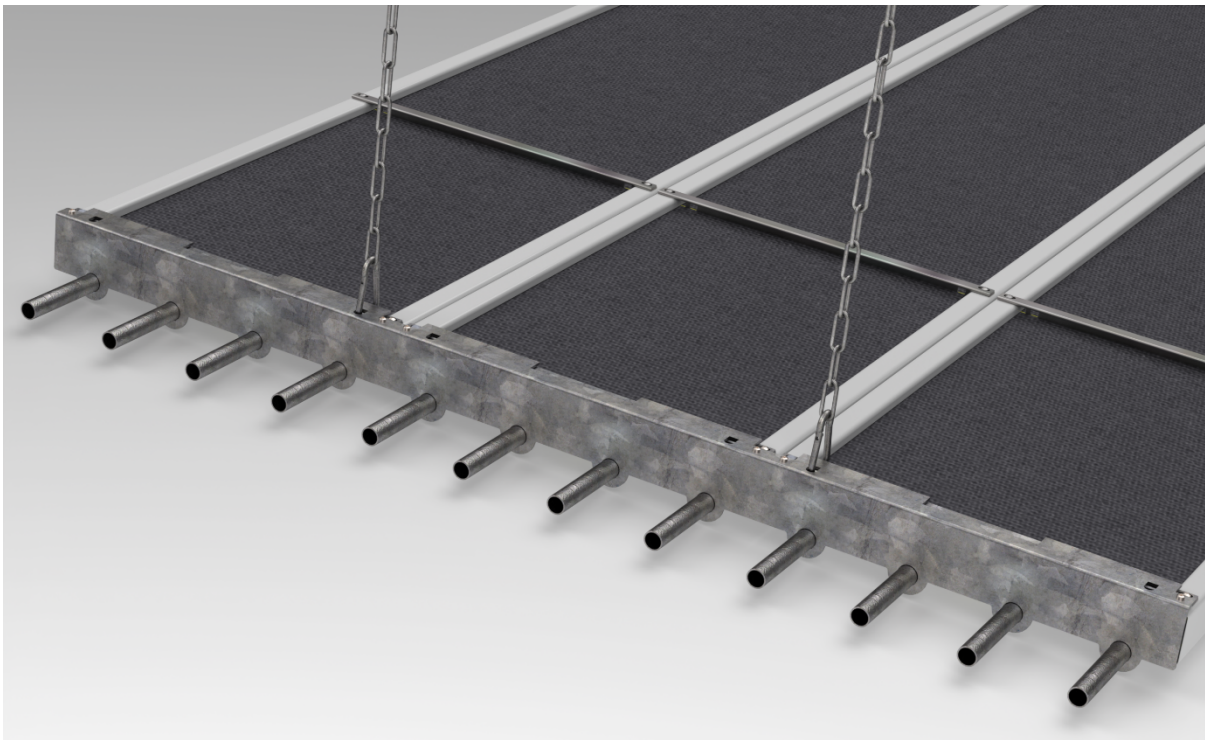
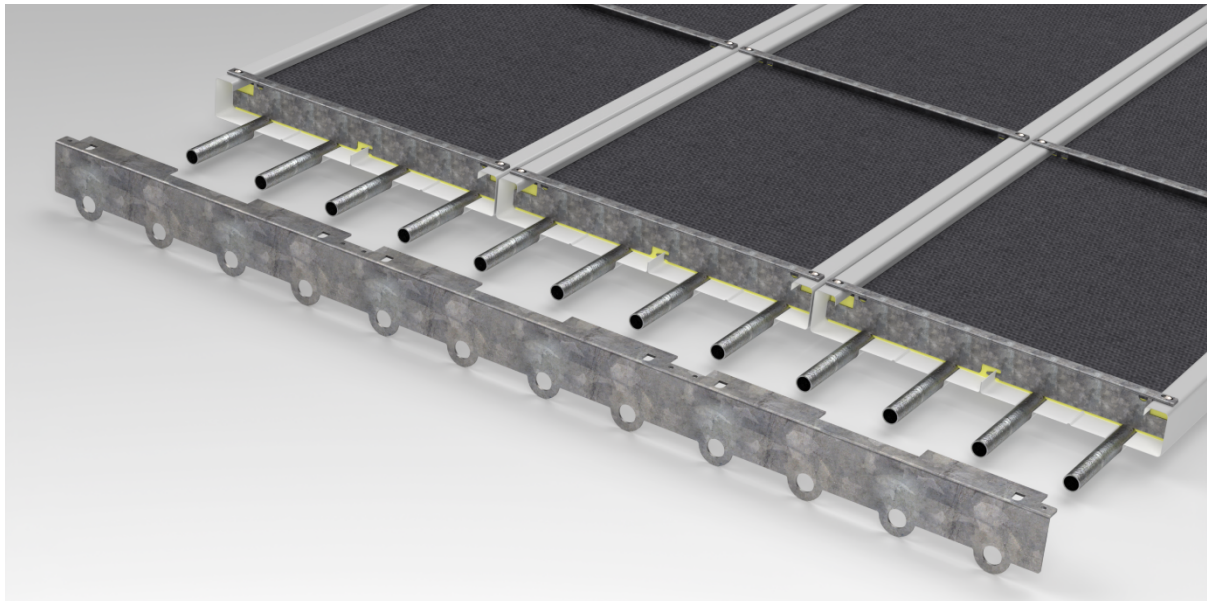


ItuString-yhdistäjätukikannake

ItuString-yhdistäjätukikannake mahdollistaa ItuString -paneelien vaivattoman toisiinsa liittämisen. Kokonaisuudesta saadaan tiivis, kun kannake kiinnitetään paneeleihin ruuveilla. Yhdistämällä paneelit toisiinsa saadaan vaikutelma yhtenäisestä paneelin pinnasta. Paneeleita voidaan yhdistää vierekkäin kaksi tai kolme. Paneelien asennuksessa käytettävien järjestelmäkannakkeiden määrä vähenee, kun niitä ei enää tarvita paneelien päädyissä.



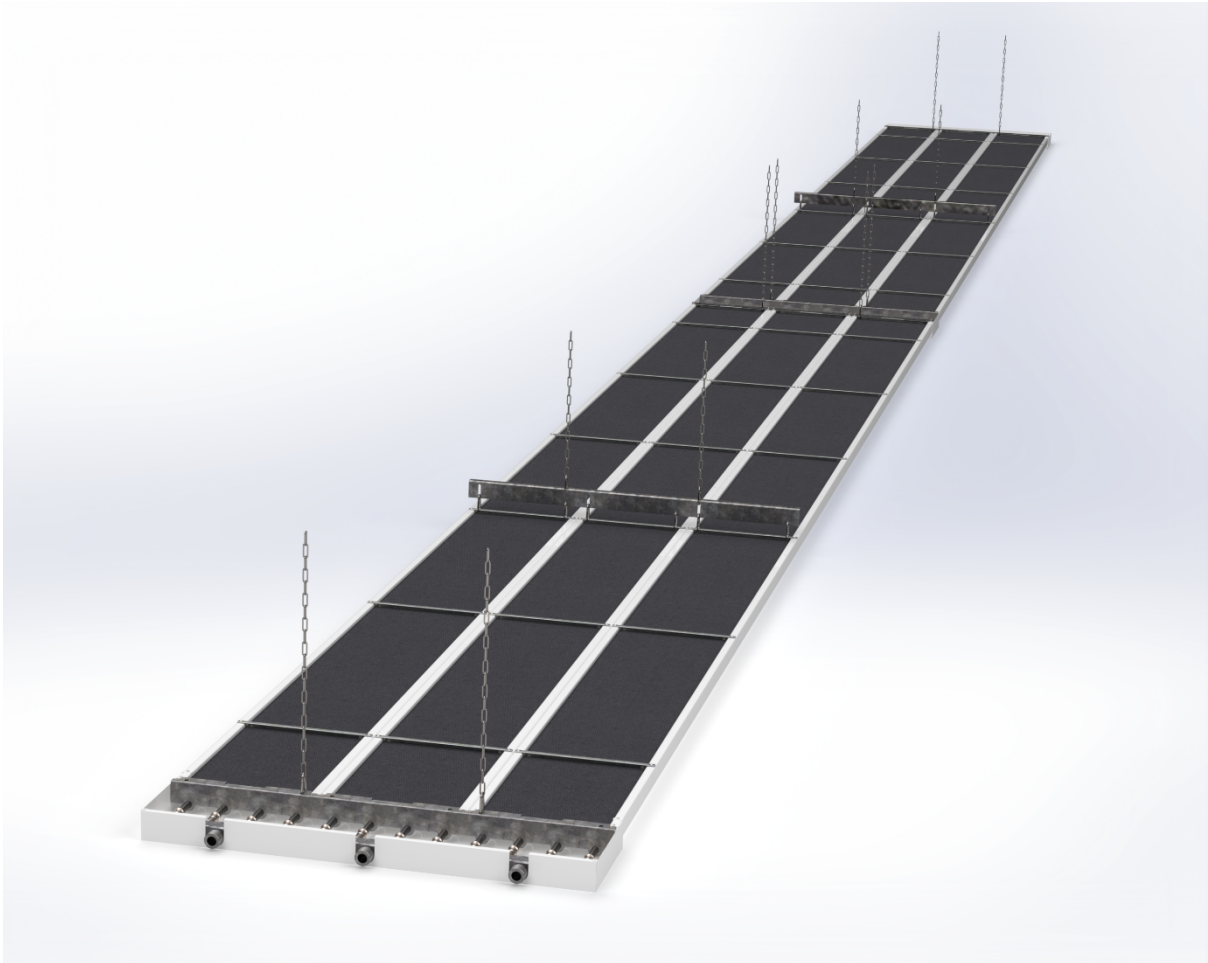
Kuvassa asennettu yhdistäjätukikannake kolmelle paneelille.



Kuvassa lähtökohta yhdistäjätukikannakkeen asennukseen.

Yhdistäjätukikannakkeen kiinnittäminen aloitetaan asettamalla yhdistettävät paneelit tarkasti vierekkäin. Kun paneelien putket ovat samalla tasolla, voidaan kannake työntää paikoilleen. Kannake kiinnitetään paneeleihin ruuveilla, kolmen paneelin asennuksessa käytetään kuutta ruuvia.

Yhdistäjätukikannakkeita voidaan käyttää maksimissaan 18 metriä pitkiin asennuksiin. Aikaisemmin ItuString-asennuksissa käytetyt 5 mm karabiinihaat vaihtuvat 6 mm paksuisiksi.



Kuvassa 12 metriä pitkä asennus.

Vastuuvapauslauseke: Tämän tiedotteen sisältämiä tuotteita, tuotetietoja ja oppaita voidaan muuttaa ilman erillistä ilmoitusta.
Tulostettuja kopioita ei tarkisteta.